



COM  
BATE  
MAU CHEIRO  
UMIDADE | MOFO

## PRODUTOS PARA RENOVAÇÃO DE AR EM AMBIENTES

EXAUSTORES - TUBOS - ACESSÓRIOS  
BANHEIROS - LAVABOS - CLOSETS - COZINHAS



## LINHA SICFLUX.

A Sicflux é uma empresa Brasileira, fundada em 1992 e que desenvolve soluções para renovação de ar. A partir de 2001, a empresa focou-se no mercado de renovação de ar em ambientes, sempre buscando soluções inovadoras, visando evitar que o ar úmido fique parado (proliferando mofo), retirando o mau cheiro de ambientes, amenizando a temperatura e auxiliando na prevenção de doenças respiratórias.

A Sicflux é líder de vendas no mercado de construção civil, atendendo a grande quantidade de construtoras por todo o Brasil. Através desta linha de produtos, toda a nossa qualidade e diferenciais chegam até você.

Tenha a certeza de que por trás de cada produto Sicflux, há um time de pessoas com muita dedicação para levar a melhor solução de renovação de ar para a sua necessidade.



Acesse nosso site institucional e conheça toda a nossa história:

[www.sicflux.com.br](http://www.sicflux.com.br)

## CAPACIDADE DE **RENOVAÇÃO DE AR** (em m<sup>2</sup>)

Através da tabela abaixo, é possível saber os tamanhos máximos de ambiente que cada modelo de exaustor atende. Por exemplo, o modelo ARKIT 11, atende banheiros de até 6 m<sup>2</sup>.

Você pode também acessar nosso site: [www.sicflux.com.br](http://www.sicflux.com.br), escolher o perfil consumidor e através da página **PRODUTO IDEAL** descobrir qual o modelo que melhor se aplica à sua necessidade.

AMBIENTE (m <sup>2</sup> )	MODELO				
	11	16	18	34	Maxx Cozinha
Banheiros	6	8	10	12	-
Quartos	9	13	14	25	-
Escritório	8	12	13	23	-
Sala de Reuniões	6	9	10	17	-
Sala de Estar	8	10	13	22	-
Bar	4	5	6	10	-
Loja	6	6	9	16	-
Garagem	10	15	16	29	-
Cozinha	-	-	-	-	15

CARACTERÍSTICA	MODELO				
	11	16	18	34	Maxx Cozinha
Potência em 110V (W)	22	22	22	32	88
Potência em 220V (W)	18	18	18	28	77
Vazão Máxima (m <sup>3</sup> /h)	110	160	180	340	440

# EXAUSTORES SOMENTE O EXAUSTOR

Nesta linha a caixa do exaustor contém somente o aparelho, sendo assim, você pode adquirir os acessórios da linha SICFLUX separadamente e realizar a instalação conforme a sua necessidade.

## MODELOS DISPONÍVEIS:

**ARKIT 11**  
tubos de 4"/100mm

**ARKIT 16**  
tubos de 5"/125mm

**ARKIT 18/34**  
tubos de 6"/150mm

A principal diferença entre os modelos é o seu tamanho e respectivamente, sua capacidade de renovação de ar, ou seja, quanto maior o aparelho e sua vazão, maior a quantidade de ar que ele pode renovar.

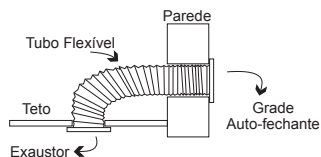
**DICA SICFLUX :**  
*Sempre consulte a etiqueta colada na lateral da caixa para saber qual o modelo de exaustor está dentro.*

VEJA A TABELA COM AS INDICAÇÕES DE RENOVAÇÃO DE AR PARA CADA TIPO DE AMBIENTE NA PÁGINA 02 DESTE CATÁLOGO.

## VEJA ABAIXO OS TIPOS DE INSTALAÇÕES QUE RECOMENDA-SE A COMPRA DESTA MODELO

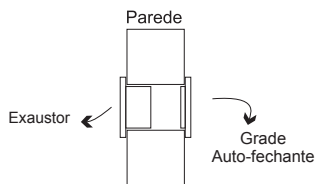
### INSTALAÇÃO NO TETO / FORRO

Ao instalar seu exaustor no teto/forro, é necessário que o ar seja conduzido até o ambiente externo. Para isso, compre separadamente a grade auto fechante e a quantidade de tubos em metros necessária, correspondente ao seu exaustor.



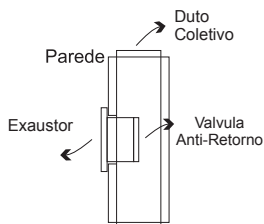
### INSTALAÇÃO EM PAREDE

Em instalações em parede que não é necessária a utilização de tubos, adquira seu exaustor ARKIT - só o aparelho e separadamente a grade auto fechante correspondente ao seu exaustor.



### INSTALAÇÃO EM DUTO COLETIVO

Geralmente em prédios e em algumas residências, encontramos para a instalação do exaustor, disponível um duto coletivo ou shaft. Nesse caso, adquira um ARKIT- só o aparelho e separadamente uma válvula anti-retorno correspondente ao seu exaustor. Essa válvula irá ajudar a reter que odores desagradáveis de outros ambientes entre no seu ambiente.



Para maiores informações a respeito das características técnicas, consumo de energia e dimensional, consulte nosso site : [www.sicflux.com.br](http://www.sicflux.com.br)



# EXAUSTORES KIT COMPLETO

Nesta linha, a caixa contém o exaustor + 20 cm de tubo flexível + a grade externa auto fechante.

## MODELOS DISPONÍVEIS:

**ARKIT 11**  
tubos de 4"/100mm

**ARKIT 16**  
tubos de 5"/125mm

**ARKIT 18/34**  
tubos de 6"/150mm

A principal diferença entre os modelos é o seu tamanho e respectivamente, sua capacidade de renovação de ar, ou seja, quanto maior o aparelho e sua vazão, maior a quantidade de ar que ele pode renovar.

### DICA SICFLUX :

*Sempre consulte a etiqueta colada na lateral da caixa para saber qual o modelo de exaustor está dentro.*

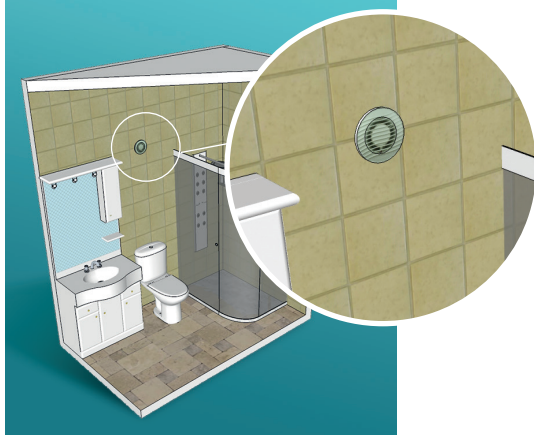
VEJA A TABELA COM AS INDICAÇÕES DE RENOVAÇÃO DE AR PARA CADA TIPO DE AMBIENTE NA PÁGINA 02 DESTE CATÁLOGO.



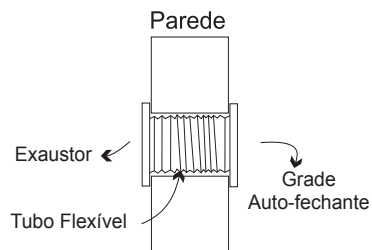
## VEJA ABAIXO OS TIPOS DE INSTALAÇÕES QUE RECOMENDA-SE A COMPRA DESTE MODELO

### INSTALAÇÃO EM PAREDE COM SAÍDA DIRETA:

Instalação em parede com saída direta é quando a entrada e saída do ar encontram-se na mesma parede. Nesse tipo de instalação, recomenda-se o KIT completo, pois todos os itens necessários para a instalação já encontram-se na embalagem.



### KIT COMPLETO !



Para maiores informações a respeito das características técnicas, consumo de energia e dimensional, consulte nosso site : [www.sicflux.com.br](http://www.sicflux.com.br)

## ACESSÓRIOS

### ADAPTADORES

Utilizados para realizar a redução de tubos.

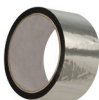


**MODELOS :**

De 125 para 100 mm  
De 150 para 100 mm  
De 150 para 125 mm

### FITA ALUMINIZADA

Utilizados para realizar junção/conexão de dois tubos ou entre o exaustor e o tubo.



**MODELOS :**

Rolo com 5m de comprimento por 50mm de largura.

### REGULADOR DE VAZÃO DE AR

Utilizado como acabamento no ambiente em instalações onde o exaustor fica instalado sobre o forro/laje.

Exemplo : Instalação da linha INLINE



MODELO	ENCAIXE (diâmetro)
RVA 100	97 mm
RVA 125	123 mm
RVA 150	145 mm

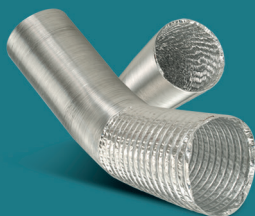
## TUBOS FLEXÍVEIS

Os tubos flexíveis são utilizados na condução do ar do exaustor até a saída do ar .

Pacotes disponíveis nos comprimentos de 1,5 metros e 3 metros nos diâmetros de 100 , 125 e 150 mm, compatíveis com todos os exaustores ARKIT.

Fabricado com fita composta de poliéster e duas camadas de alumínio, é altamente reforçado para condução do Ar. Sua estrutura única propicia que sejam utilizados poucos pontos de sustentação ao tubo, um a cada 70 cm.

MODELO	DIÂMETRO	PACOTE
FLEX 100	100/4"	1,5 ou 3
FLEX 125	125/5"	1,5 ou 3
FLEX 150	150/6"	1,5 ou 3



**DICA ARKIT:**

Antes de comprar seu pacote de tubo flexível, verifique qual o diâmetro compatível com o seu exaustor

## GRADES

TODOS OS MODELOS SÃO FABRICADOS EM PLÁSTICO ABS COM PROTEÇÃO ANTI-UV;

FÁCIL INSTALAÇÃO;

ÓTIMO ACABAMENTO;

PODEM SER INSTALADAS EM PAREDES OU PORTAS.

### GRADE DE ENCAIXE REDONDA

Utilizado para realizar o acabamento externo na instalação de seu exaustor ARKIT, ou dar acabamento em diversos tipos de aberturas e orifícios que seja necessário.



MODELO	ENCAIXE (diâmetro)
S 100	98 mm
S 125	120 mm
S 150	145 mm

### GRADE DE SUPERFÍCIE

Utilizado para realizar o acabamento externo na instalação de seu exaustor ARKIT, ou dar acabamento em diversos tipos de aberturas e orifícios que seja necessário.



MODELO	TAMANHO
S 1714	170 x 140 mm
S 1919	190 x 190 mm
S 2525	250 x 250 mm

### GRADE AUTO FECHANTE

Grade de Acabamento externo. A Grade Auto-Fechante possui aletas móveis que só abrem quando o exaustor está ligado. Dessa forma, quando o exaustor está desligado, as aletas permanecem fechadas, evitando a entrada de insetos, pequenos animais e ventos contrários.



MODELO	ENCAIXE (diâmetro)
GVAF 100	97 mm
GVAF 125	123 mm
GVAF 150	145 mm

# LEVE O CONCEITO SPLIT PARA SUA COZINHA



O exaustor Maxx Cozinha é a evolução da renovação de ar em cozinhas residenciais. Seu princípio de funcionamento é baseado na discreta grade de captação do ar, deixando a cozinha com mais espaço livre e ainda utiliza o conceito split, altamente conhecido nos sistemas de ar condicionado, deixando a motorização longe do fogão, propiciando um grande conforto auditivo para o usuário.

O Sicflux Maxx Cozinha pode ser utilizado em cozinhas de casas, apartamentos e pequenas áreas comuns de edifícios e conta com filtro para a maior vida útil do motor.

**ATENDE COZINHAS DE ATÉ 15 M<sup>2</sup>.**

Para informações a respeito das características técnicas, consumo de energia e dimensional, consulte [www.sicflux.com.br](http://www.sicflux.com.br)



**MAXX** COZINHA  
**MAXX** EXAUSTOR





## QUALIDADE

### PRODUTOS

Todos os exaustores estão certificados conforme a portaria 371/2009 do INMETRO, que avalia a conformidade de segurança de aparelhos elétricos e similares.



### SISTEMA DE QUALIDADE CERTIFICADO

Toda a fabricação dos produtos Sicflux é feita por um sistema certificado ISO 9001:2015 que garante a qualidade e rastreabilidade de nossos produtos.



### CONSTRUÇÃO SUSTENTÁVEL

A Sicflux é membro oficial do GBC (Green Building Council), que visa fomentar a Indústria de construção sustentável no país.



### TRADIÇÃO

Fundada em 1992, a Sicflux é uma empresa especializada na fabricação de produtos para renovação de ar em ambientes.



47 3452 3030 | 47 3452 3033 Porto Grande, Araquari - SC

[www.sicflux.com.br](http://www.sicflux.com.br)

**SICFLUX**  
Ar em movimento